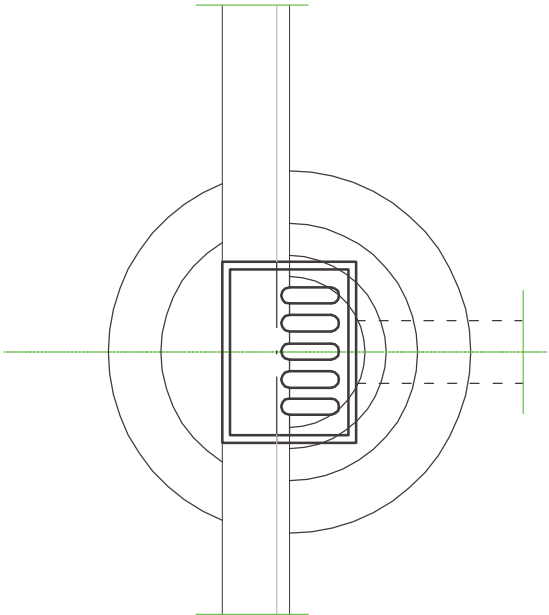


ZASTOSOWANIE:  
DO ODPROWADZENIA WÓD OPADOWYCH  
Z JEZDNI ULICZNYCH I PLACÓW DO  
KANALÓW DESZCZOWYCH

MATERIAŁY:

1. - WPUST ULICZNY ŻELIMNY BOCZNY, KL.D
2. - KRĘGI BETONOWE ŚREDNICY 50cm Z BETONU  
ŻWIROWEGO KLASY B25 WYSOKOŚĆ  
30 LUB 50 cm WG. KB1 - 22.2.6/6/
3. - PŁYTA POKRYWOWA Ø min. 80cm Z BETONU WIBROWA-  
NEGO KLASY B20, STAŁ ZBROJ. S10S
4. - PIERŚCIEN ŻELBETOWY PODTRZYMUJĄCY Ø65cm  
Z BETONU WIBROWANEGO KLASY B20,  
STAŁ ZBROJ. S10S
5. - PŁYTA FUNDAMENTOWA GRUBOŚCI 15cm WYKONANA  
Z BETONU KLASY B15
6. - PODSYPKA Z TŁUCZNIĄ LUB ŻWIRU GRUBOŚCI 10cm

widok z góry



Inwestor		Wykonawca	
Burmistrz Radomyśla Wielkiego		Biuro Projektowe "TRAKT" Andrzej Grądański	
ul. Rynek 32; 39-310 Radomyśl Wielki		Podleszany 240g; 39-300 Mielec	
Przedsięwzięcie:		kontakt: tel. 697 610 637	
Budowa drogi gminnej w kierunku strefy przemysłowej w km 0+000 do km 0+914		email: a.gradański@interia.pl	
w miejscowości Podborze wraz z budową skrzyżowania z drogą wojewódzką oraz niezbędną infrastrukturą, budowlami i urządzeniami budowlanymi			
Projektant	mgr inż. Andrzej Grądański	podpis	Data:
	Upr. do proj. bez ograniczeń w specjalności drogowej Upř. PDK/0090/P00D/07		Październik 2018
Stadium			Skala:
Rysunek	Szczegół wpustu ulicznego		rys. nr 12